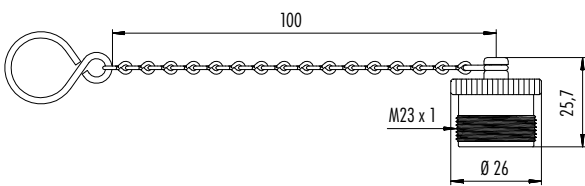


Schutzkappe für Kabelsteckverbinder, IP67
Protection cap for cable connectors, IP67

Abbildung / Figure



Maßzeichnung / Drawing



Bestell-Daten / Order Data

Bestell-Nr.
Ordering-No.

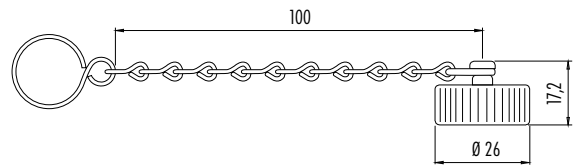
08 1201 001 001

Schutzkappe für Kupplungssteckverbinder, IP67
Protection cap for coupling connectors, IP67

Abbildung / Figure



Maßzeichnung / Drawing



Bestell-Nr.
Ordering-No.

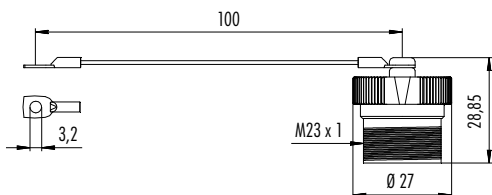
08 1202 000 000

Schutzkappe für Flanschsteckverbinder mit Innengewinde, IP67
Protection cap for panel mount connectors with inner thread, IP67

Abbildung / Figure



Maßzeichnung / Drawing



Bestell-Daten / Order Data

Bestell-Nr.
Ordering-No.

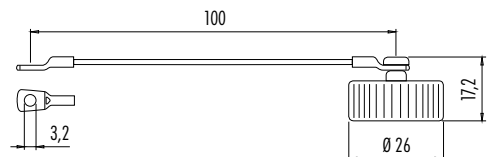
08 1201 000 000

Schutzkappe für Flanschsteckverbinder mit Aussengewinde, IP67
Protection cap for panel mount connectors with outer thread, IP67

Abbildung / Figure



Maßzeichnung / Drawing



Bestell-Nr.
Ordering-No.

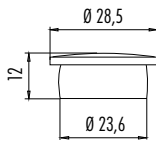
08 1202 001 001

Schutzkappe für Kabelsteckverbinder, IP40
Protection cap for cable connectors, IP40

Abbildung / Figure



Maßzeichnung / Drawing



Bestell-Daten / Order Data

Bestell-Nr.
Ordering-No.

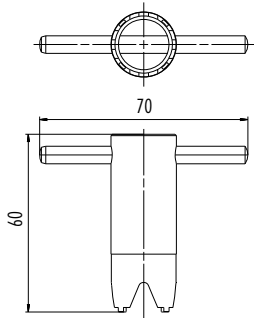
08 1203 000 000

Montageschlüssel
Mounting spanner

Abbildung / Figure



Maßzeichnung / Drawing



Bestell-Daten / Order Data

Bestell-Nr.
Ordering-No.

08 1205 000 000

Schutzkappe für Kupplungs- und Flanschsteckverbinder, IP40
Protection cap for coupling and panel mount connectors, IP40



Bestell-Nr.
Ordering-No.

08 1204 000 000

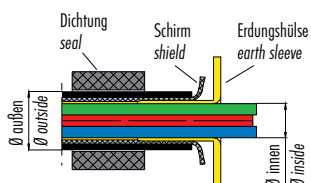
Bestell-Nr.
Ordering-No.

Erdungshülse mit Dichtung
Earth sleeve with seal

Abbildung / Figure



Maßzeichnung / Drawing



Bestell-Daten / Order Data

Kabeldurchmesser in mm/Cable diameter in mm innen/inside	ausßen/outside	Bestell-Nr. Ordering-No.
2,5	4,0	08 1200 040 025
2,5	5,0	08 1200 050 025
3,2	5,0	08 1200 050 032
3,2	6,0	08 1200 060 032
3,6	6,0	08 1200 060 036
3,6	7,5	08 1200 075 036
3,8	6,0	08 1200 060 038
3,8	7,5	08 1200 075 038
4,1	6,0	08 1200 060 041
4,1	7,5	08 1200 075 041
4,6	7,5	08 1200 075 046
4,6	8,5	08 1200 085 046
5,2	7,5	08 1200 075 052
5,2	8,5	08 1200 085 052
5,2	10,0	08 1200 100 052
5,5	7,5	08 1200 075 055
5,5	8,5	08 1200 085 055
5,5	10,0	08 1200 100 055
6,2	10,0	08 1200 100 062
6,6	10,0	08 1200 100 066
7,0	10,0	08 1200 100 070
7,4	10,0	08 1200 100 074